



世界への
プレゼントになろう

週報 Rotary



所沢西ロータリークラブ

RI 第2570地区第3グループ

会長 内田 学 ・ 会長エレクト 山崎 武邦
幹事 鈴木 伴忠
クラブ管理運営委員長 萩野 陽一

例会場 〒359-1127 所沢市星の宮1-3-5 ヘルヴィザ グラン TEL 04-2923-4122
事務局 〒359-1143 所沢市宮本町2-22-25 角田ビル3F TEL 04-2926-1666
例会日 毎週火曜日 (PM12:30~13:30) FAX 04-2926-5151
E-mail nishiro@dream.ocn.ne.jp <http://www.tokorozawa-nishiro.net/>

四つのテスト 1. 真実かどうか 2. みんなに公平か 3. 好意と友情を深めるか 4. みんなのためになるかどうか

1. 点鐘・・・会長 2. 斉唱・・・ロータリーソング 3. 来賓紹介 4. 会長、幹事報告 5. 委員会報告

第 1419 回例会 2015・12・1

卓 話	例会当番	記念祝福	■出席報告	
12/1 年次総会	平林 忠	会員誕生	月 日	11/24
12/8 例会取止め		本橋 正夫 上野 孝二	会員数	33
12/15 森田 香子様 パワ歌手	宮岡 實	大館 信夫	出席者	28
12/22 例会振替 18日 Xmas		ご夫人誕生 上野 和子 堀江 恵子	出席率	84.8%
			前回修正	87.8%

会長の時間

内田 学

皆様今日は、朝晩の冷え込みが強くなりました。風邪などに、注意して下さい。

今日は、ゴルファーと、ゴルフプレイヤーとの違いについて話をしたいと思います。

多くの会員の方々もゴルフをなさっていますが、どちらだと思いますか。色々諸説がありますが、プレイヤーとは、ゴルフをしている人々を指します。

ゴルファーは、ゴルフに精通している人々を指すと、中部銀次郎氏やボビィジョウンズ氏の本に書いてあります。ゴルフ漫画の上がってなんぼにも書いてあり、私もなるほどと共感しています。

ゴルファーと、ゴルフプレイヤーの違いについては、私が正解を話すつもりでは有りませんが、スコアはともかくゴルファーを目指したいと念います。有難うございました。

会長の時間を終わります。

幹事報告

内田 学

- ◆ (再送) 米山記念奨学部門クリスマス会のご案内
11月30日(日) 4:30~ 川越東武ホテル
- ◆ [RIJO-FAQ] ヴァル国際大会第1回目締切が迫っています。
- ◆ 第14回子ども「とうきち」将棋大会開催について・・・2月14日(日) 所沢生涯学習センター
- ◆ 例会変更・・・入間南 RC、狭山中央 RC
- ◆ 週報・・・狭山中央 RC、新所沢 RC、所沢中央 RC

ニコニコボックス

石井 秀夫

内田 学 文化財保護課 関沢様 窪地様 本日はどうぞ宜しくお願い致します。

大館 信夫 久しぶりになりました。本日より出席致します。宜しく。

萩野 賢司 本日所用の為 欠席します。



卓話 『紹介します 市内の文化財』
教育総務部 文化財保護課
主任 関沢 克行様：主任 窪地 康幸様



まちづくり出前講座「紹介します 市内の文化財」として、所沢の歴史をたどりながら、市内の文化財について紹介いたします。

旧石器時代

今から約3万年前、日本列島に人が住み始めました。狩猟生活中心で、家は簡単に設営できるテントのようなものでした。発掘調査では、先を鋭く加工した石器が出土しています。

*文化財…砂川遺跡等

縄文時代

気温が上昇し、森には木の実などが豊富に実り、それを求めて小動物が集まるようになりました。人々は遠くまで狩りに行く必要がなくなり、定住するようになりました。

*文化財…縄文式土器等

弥生時代

大陸から米作りが伝わり、人々は食料を生産し始めました。生活は安定しましたが、貧富の差や争いごとが始まった時代でもありました。

*文化財…弥生式土器、方形周溝墓等

古墳時代

ムラがまとまりクニになり、指導者は権力を示すために、巨大な古墳を造りました。市内では、6～7世紀にかけて円墳と呼ばれる、まるい形の古墳が10基ほど見つかっています。

*文化財…円墳、滝之城横穴墓群等

奈良・平安時代

奈良や京都に都が置かれ、天皇や貴族を中

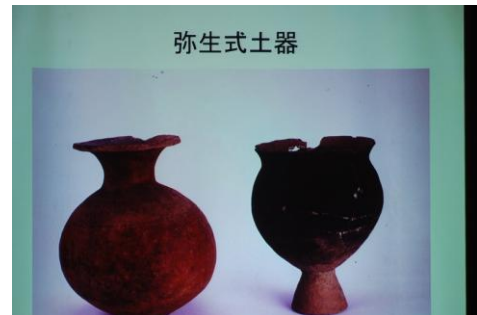
心とした政治が行われました。また、律令という法体系のもとで、全国を統治するシステムが、急速に整備されました。所沢は東山道に属し、国の名は武蔵国、郡の名は入間郡でした。

*文化財…東山道武蔵路、漆紙文書等

中世【鎌倉～安土桃山時代】

関東地方には、武士団が広範囲に成立しました。所沢市付近は、多摩郡村山を本拠地とした、村山党の勢力下にありました。村山党を構成する各氏は、市内では山口氏・久米氏・荒波多氏が領主として、所領を経営していました。後期には、後北条氏が支配しました。

*文化財…山口城跡、小手指ヶ原古戦場、滝の城跡等



近世【江戸時代】

関東の新たな領主として徳川家康が江戸に入城し、江戸幕府をひらきました。初期の所沢には、旗本の知行地が存在していました。また、江戸道を中心に周辺の経済が発達していきました。

*文化財…旗本の墓、旗本沢氏画像、三富開拓地割遺跡、多聞院毘沙門堂、小野家住宅等

近・現代【明治時代以降】

廃藩置県が行われ、明治9年に所沢は埼玉県県の管轄になります。明治14年、所沢は「所沢村」から「所沢町」へと変わりました。まち場には「見世蔵」が続々と建てられ、まちの賑わいを彩りました。また、日本初の飛行場が開設され、町の発展が進みました。

*文化財…明治天皇行在所跡、所沢緋（飛白）、航空発祥の地、旭橋、木村・徳田両中尉墜落地等

今週の担当 石井 實